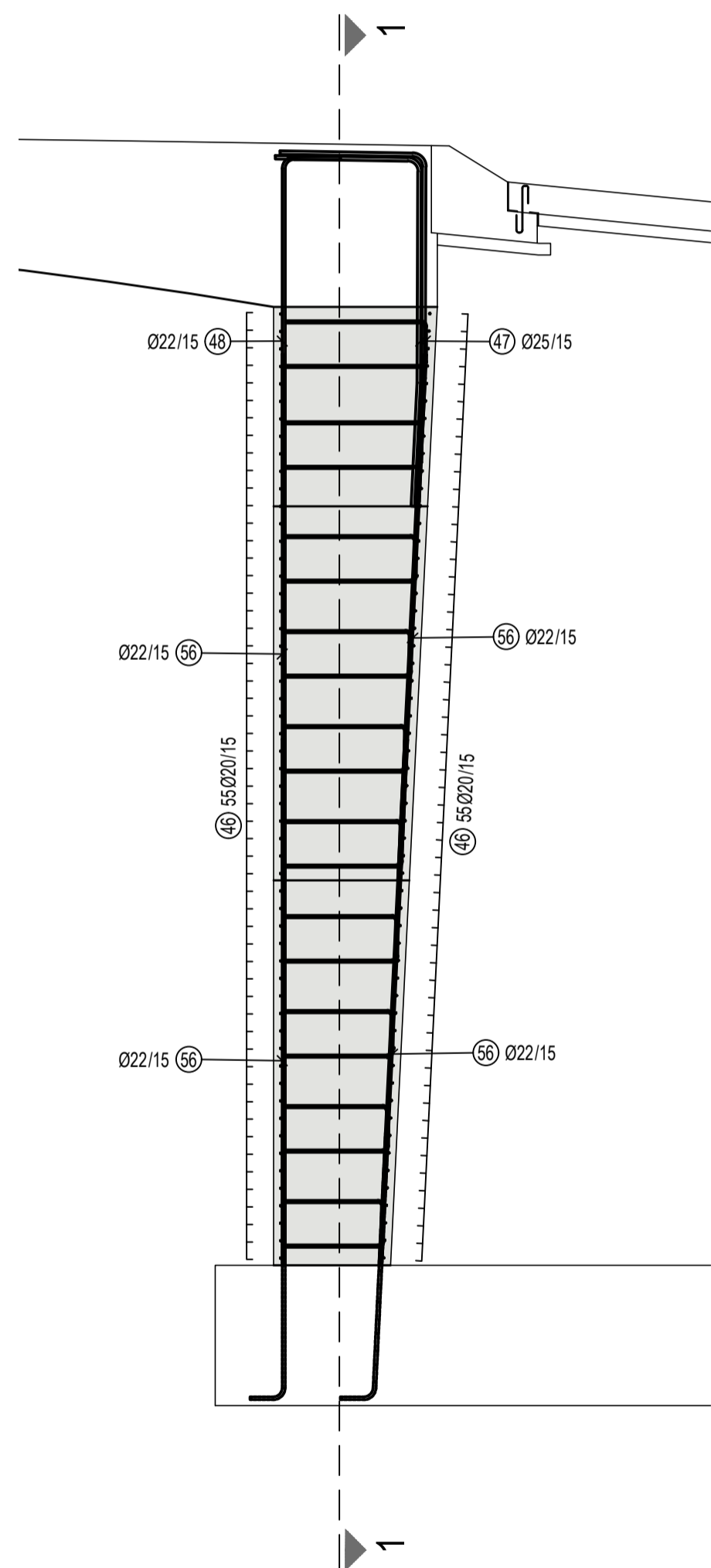


ARMATurna RISBA OPORNIKA V OSI 2 - STENA

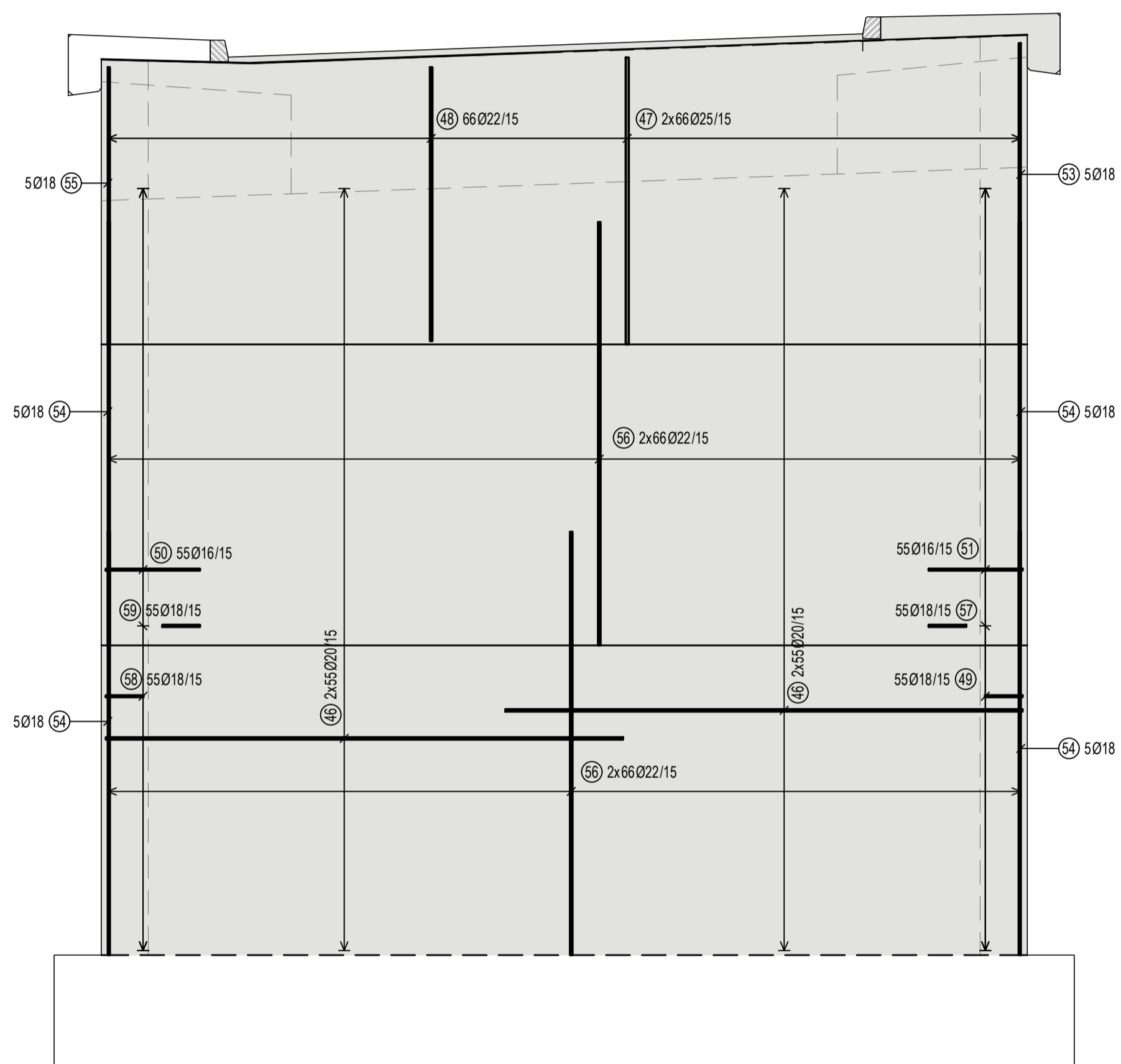
VZDOLŽNI PREREZ A-A

M 1:50



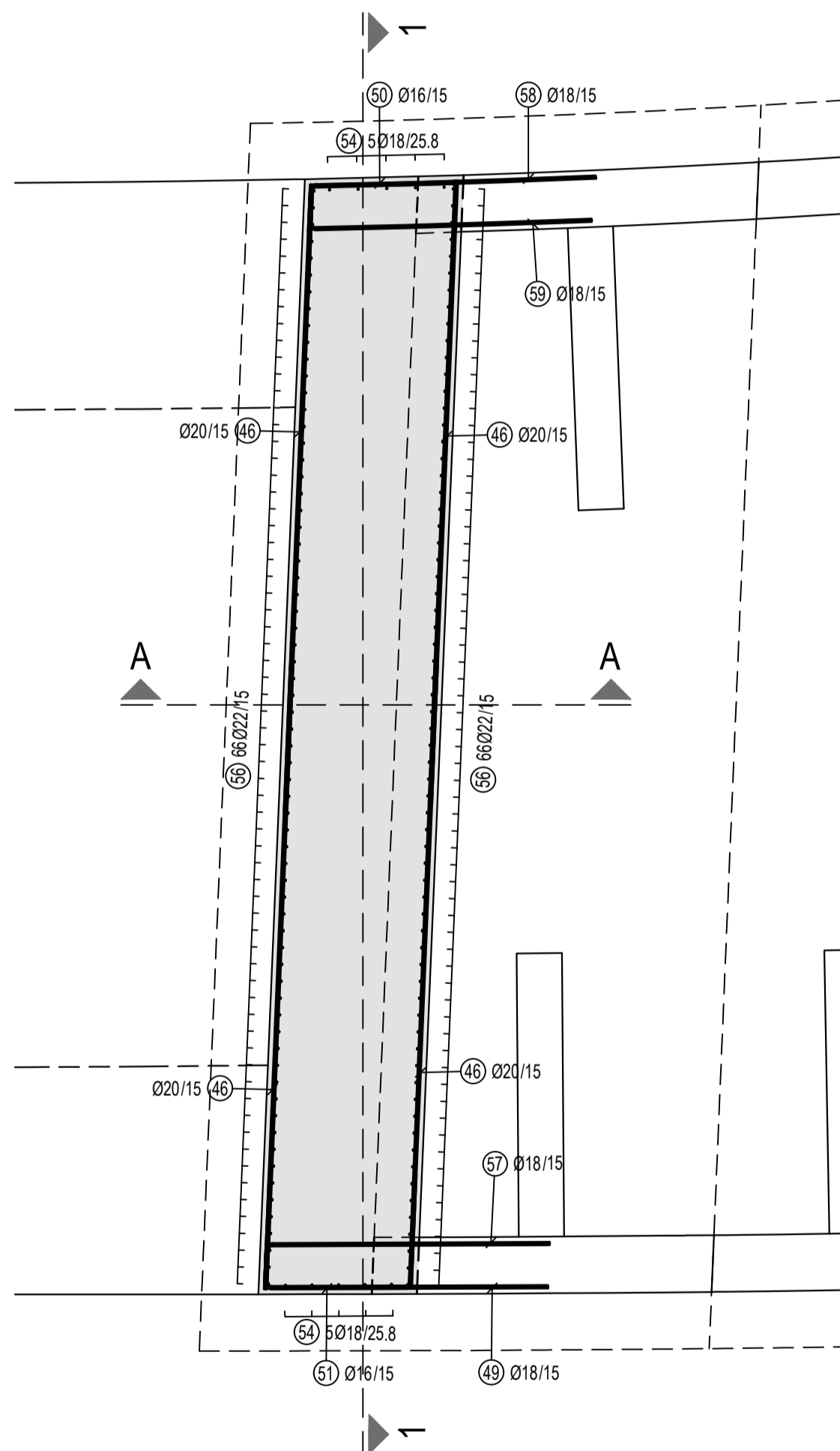
PREREZ 1-1

M 1:50



TLORIS

M 1:50



Palična armatura	Poz.	Kom.	fi	Dolžina	Gradbena faza: OPORNIK 2				
					D16	D18	D20	D22	D25
46	220	20	5.500			1210.000			
47	132	25	5.290*						698.280
48	66	22	3.500*				231.000		
49	55	18	2.890						
50	55	16	3.100*	170.500	158.950				
51	55	16	3.100*	170.500					
52	100	16	3.180*	318.000					
53	5	18	3.200		16.000				
54	20	18	4.500		90.000				
55	5	18	2.940		14.700				
56	264	22	4.500				1188.000		
57	55	18	2.900		159.500				
58	55	18	2.900		159.500				
59	55	18	2.900		159.500				

Skupna dolžina		659.000	758.150	1210.000	1419.000	698.280
kg / m		D16 1.621	D18 2.020	D20 2.470	D22 3.092	D25 3.951
kg / d		1068.239	1531.463	2988.700	4387.548	2758.904

Skupna masa (kg) 12734.854

Fiksne in standardne dolžine Jeklo: B500B Gradbena faza: OPORNIK 2

fi (mm)	Skupna L	kg/m	Masa (kg)
16	120.700	2.020	243.814
18	1210.000	2.470	2988.700
22	1188.000	3.092	3673.296

Skupna masa (kg) 6905.810

strojno Jeklo: B500B Gradbena faza: OPORNIK 2

fi (mm)	Skupna L	kg/m	Masa (kg)
16	659.000	1.621	1068.239
18	637.450	2.020	1287.649
22	231.000	3.092	714.252
25	698.280	3.951	2758.904

Skupna masa (kg) 5829.044

Povzetek izvlečka Jeklo: B500B Gradbena faza: OPORNIK 2

Fiksne in standardne dolžine	6905.810
strojno	5829.044

Skupna masa (kg) 12734.854

MATERIALI

Vsi materiali morajo biti certificirani in ustrezati zahtevam iz tehničnih smernic za ceste TSC 04.100.

BETON (SIST EN 206-1, SIST 1026):

konstrukcijski element	zahteve
hodniki, robni venci	C 30/37, XD3, XF4, 4 % zračnih por, PV-III, VB3
prekladna konstrukcija	C 35/45, XD1, XF2, PV-I, VB2
oporniki, stene in krila	C 30/37, XD3, XC3, XF4, PV-III, VB3
temeljne in prehodne plošče	C 25/30, XC2, XA1(po potrebi), PV-I, VB1
podbeton	C12/15, X0

ARMATURA (SIST EN 10080)

- rebrastrano armaturno jeklo B500 B
- zaščitni sloj: vse površine 5,00 cm

št.	spremenba	opis spremembe	datum	podpis
02				
01				
investitor:		Občina Sevnica Glavni trg 19a 8290 Sevnica	objekt:	Komunalno opremljanje v PC Sevnica – Preložitev ceste LC373071 od km 0,0+21,0 do km 0,2+16,70 in ureditev dostopne ceste JP594281 ter izvenmivojskega križanja z železniško progo št. 81 Sevnica–Trebnje v Sevnici
vodilni projektant:		PNZ svetovanje projekiranje d.o.o.	načrt:	2 Načrt s področja gradbeništva 2/01 NADVOZ
projektant načrta:		PNZ svetovanje projekiranje d.o.o.	risba:	Armaturni načrt: Opornik v osi 2 - stena
vodja projekta:	Marko JELENC, univ. dipl. inž. grad.	G-0123	vrsta projekta:	PZI
pooblaščen inž.:	Ervin JEZOVŠEK univ dipl inž grad.	G-3891	št. projekta:	18_761
obdelovalec:	Tomaž Šabec, mag. inž. grad.	G-4681	datum:	April 2021
št. odseka:	arhivska številka:	vrsta dokumentacije:	šifra priloge:	črna koda:
		004.2160	G.271	